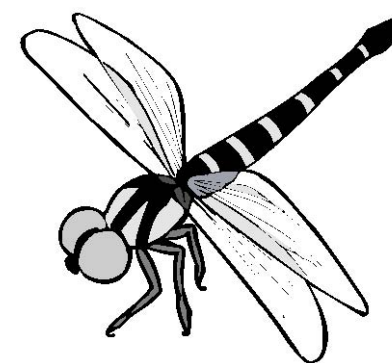
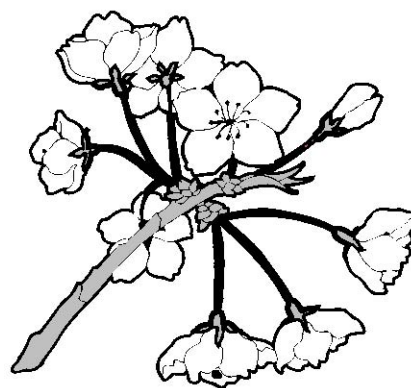
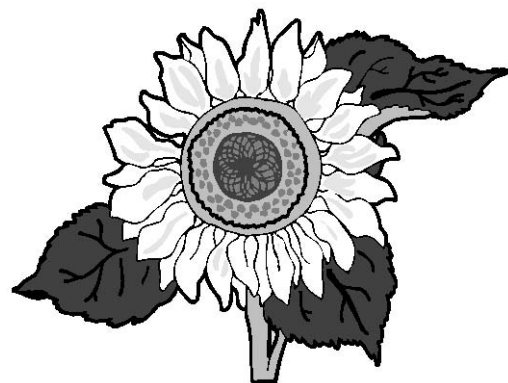
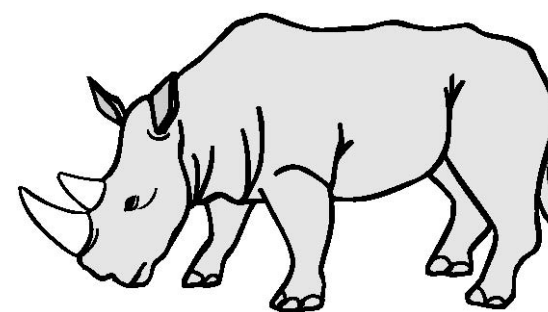
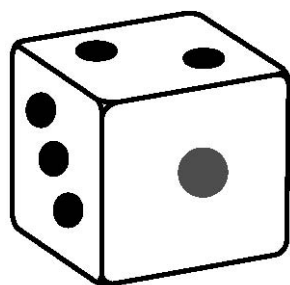


すくすくどんどん プレ編

Bシリーズ 2

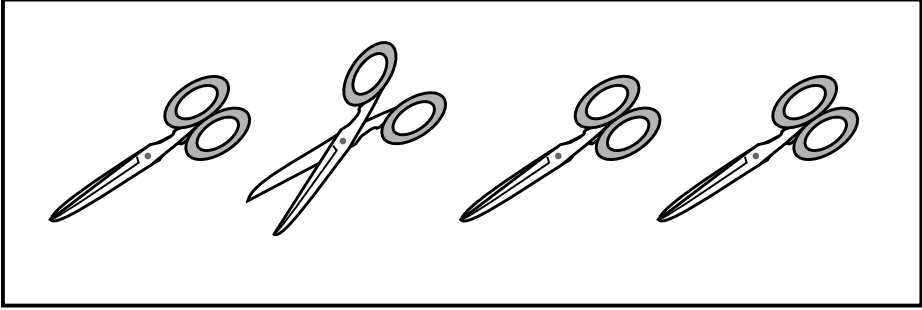
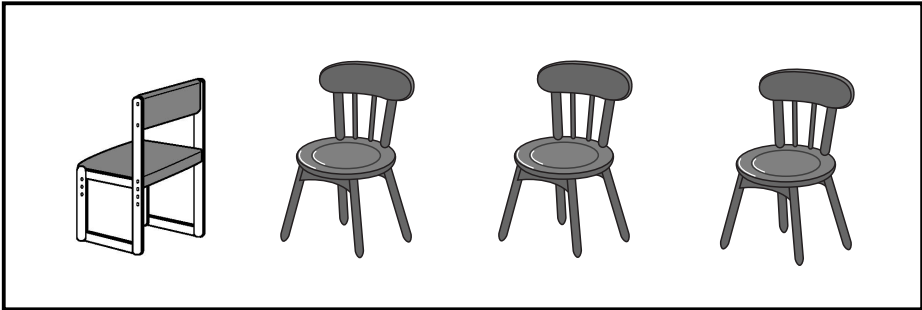
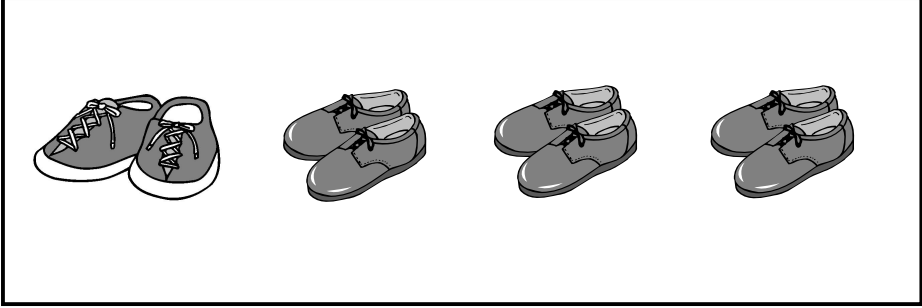
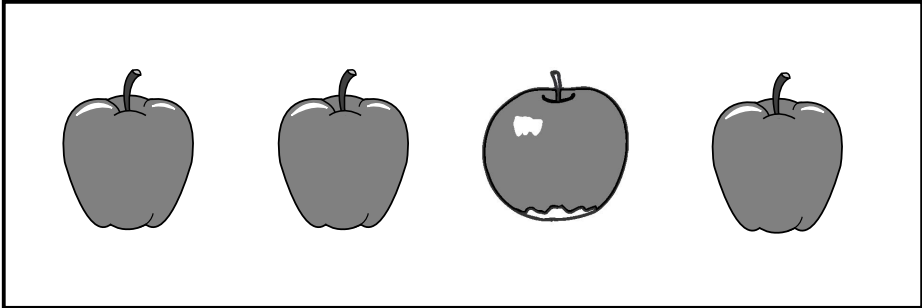
ことば - 9

何の絵でしょうか？
指差して、1つずつ、名前を言いましょう。



ずけい - 11

ひとつだけちがうものに、○をつけましょう。



ことば - 9

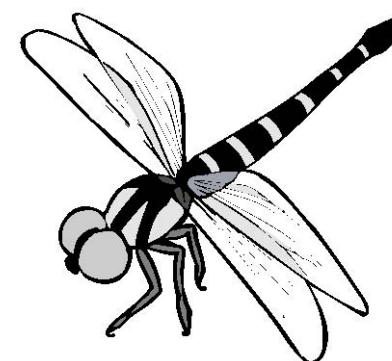
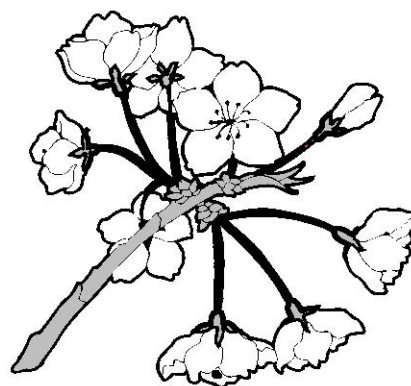
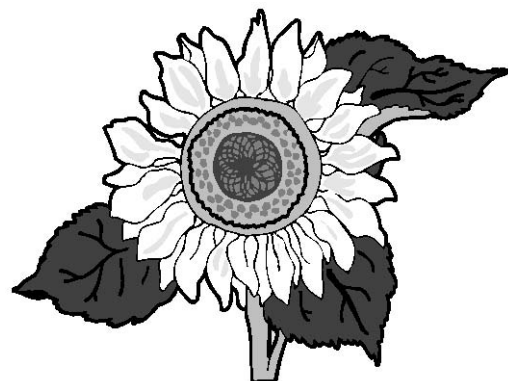
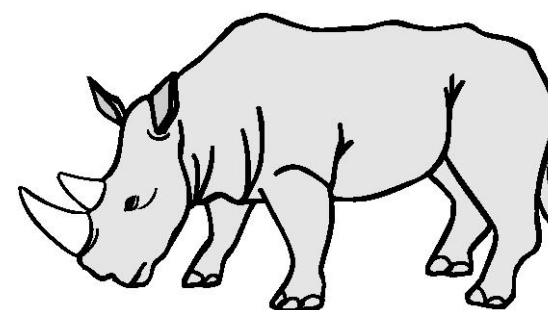
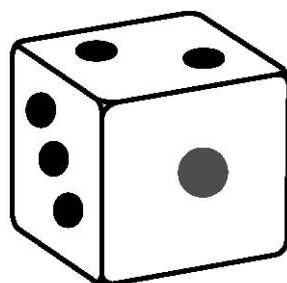
何の絵でしょうか？

指差して、1つずつ、名前を言いましょう。

はち、さいころ、さい、ひまわり、さくら、とんぼ

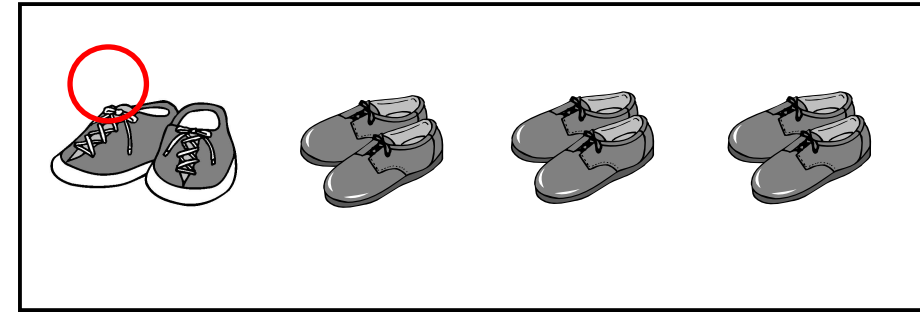
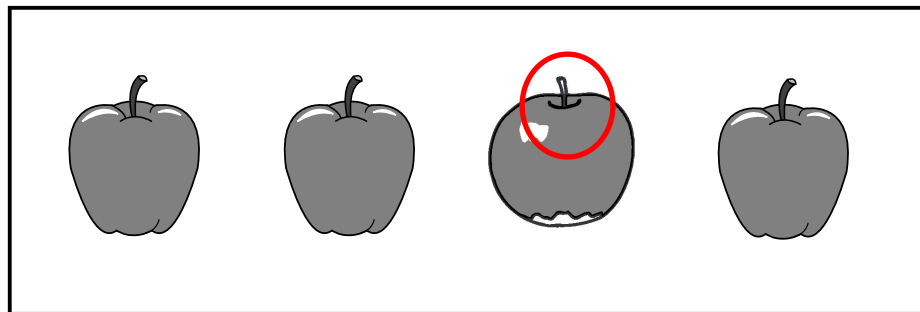
花、木、虫、動物などの総称も言えるようになるといいですね。

この中で「いきもの」でないのは、どれでしょうか？



ずけい - 11

ひとつだけちがうものに、○をつけましょう。



「異図形発見」の問題です。
この場合は、同じ種類のものの中での相違点を見つけます。
どこがどう違うのか、説明させましょう。たとえば、いすの場合は座るところが四角いとか丸いとか。説明することで、語彙が増えたり、確かなものになります。

